

# ESTIMATIVA DO CUSTO DA ASMA EM UM PLANO DE SAÚDE NO BRASIL - ESTUDO DE MUNDO REAL

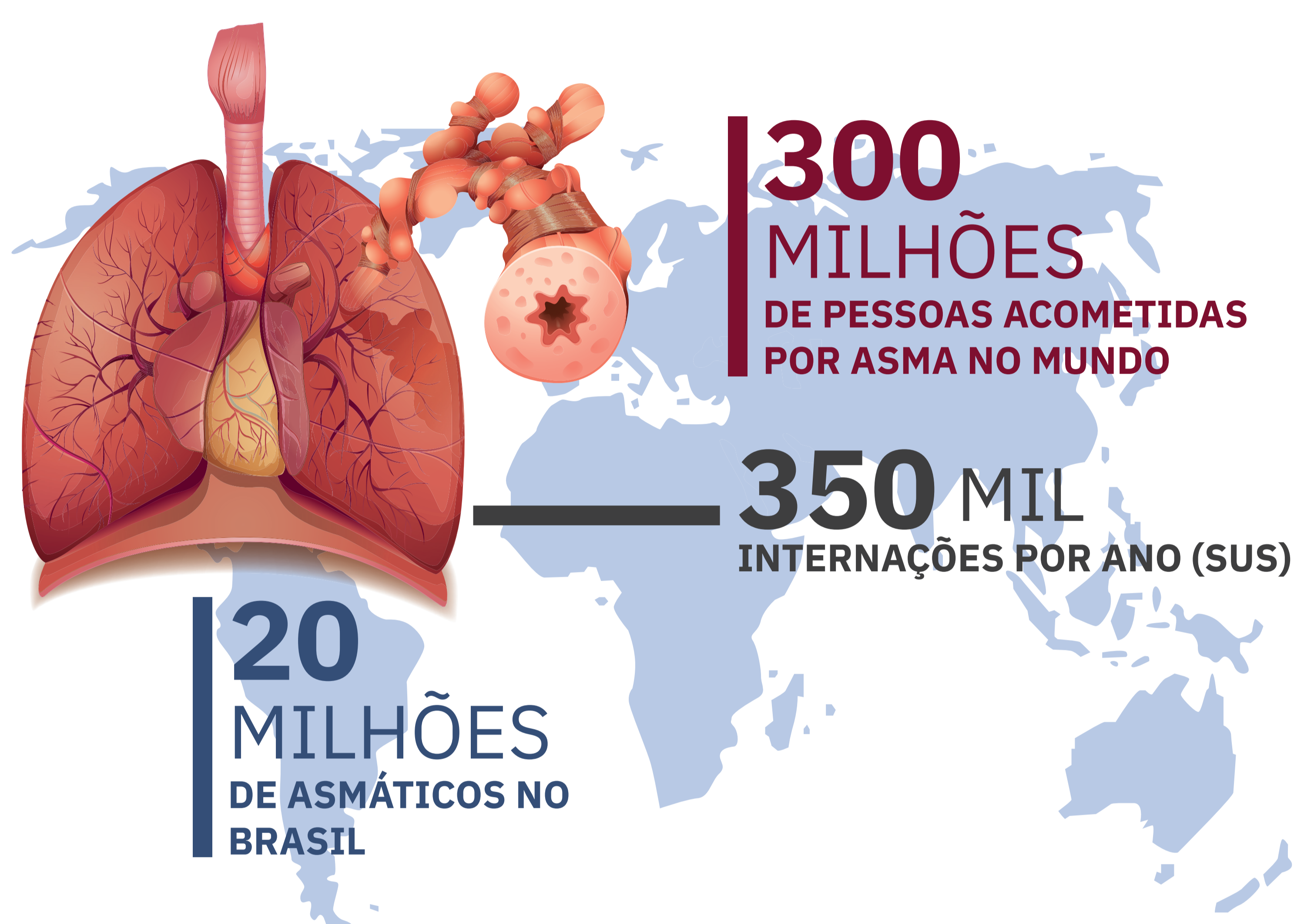


Busch, J M and Reis Neto, J P

<sup>1</sup>Diretora de Previdência e Assistência, <sup>2</sup>Diretor-Presidente | CAPESESP  
Caixa de Previdência e Assistência dos Servidores da Fundação Nacional de Saúde, Brasil

## INTRODUÇÃO

A asma é uma doença crônica das vias aéreas que afeta todas as faixas etárias e apresenta alta prevalência, morbidade e mortalidade em todo o mundo (1), acometendo aproximadamente 300 milhões de pessoas. Baseado na prevalência global (10%), estima-se que no Brasil existam aproximadamente 20 milhões de asmáticos (2, 3, 6). Segundo o DATASUS, o banco de dados do Sistema Único de Saúde (SUS), ligado ao Ministério da Saúde, 350.000 internações anualmente são causadas pela asma, sendo a terceira ou quarta causa de hospitalizações pelo SUS (2,3% do total), conforme o grupo etário considerado (4,5).



## OBJETIVOS

Analisar o impacto econômico da asma em uma operadora de saúde no Brasil.

## MÉTODOS

Estudo de caso-controle observacional retrospectivo com 71.094 indivíduos atendidos pelo plano. Destes, selecionamos uma amostra com 131 indivíduos com diagnóstico de asma (CID J45 - J46) e 393 casos controle (3:1), mesmo sexo e idade, sem diagnóstico de asma. Analisamos a frequência de utilização dos serviços de saúde dos últimos 12 meses (visitas, exames, terapias, hospitalizações e readmissões hospitalares) em ambos os grupos e comparamos o custo anual da amostra com o grupo controle. A análise estatística utilizou o software OpenEpi versão 3.01, por meio do cálculo das frequências relativas e absolutas, médias e desvio padrão. Para a estatística analítica, testes Qui-quadrado (Mantel-Haenszel e Exato de Fisher), quando  $p < 0,05$ .



## RESULTADOS

Da amostra diagnosticada com asma, 50 homens (média de idade 48,8 anos) e 81 mulheres (média 56,0 anos). A utilização do plano nesse grupo para consultas foi 1,9 vezes maior que em indivíduos sem asma ( $p < 0,001$ ; OR 2,66), 1,6 vezes para exames ( $p = 0,020$ ; OR 1,60), 2,5 vezes para terapias ( $p < 0,001$ ; OR 2,77) e 2,9 vezes maior para internações ( $p = 0,001$ ; OR 2,53). O custo anual dos pacientes com asma foi de US\$ 5.641.518,64 versus US\$ 4.494.262,02, sem asma. Considerando a prevalência estimada e o custo incremental, o impacto anual da asma foi de US\$ 1.147.256,62.



Figura 1

Taxa anual de utilização do plano de saúde em indivíduos com e sem asma

PROCEDIMENTOS	ASMA	SEM ASMA	DIFERENÇA(%)	P VALUE	OR	IC(95%)
Consultas	7,48	4,04	85,1%	<0,001	2,66	(1,77 ; 3,99)
Exames	35,38	21,90	61,6%	0,020	1,60	(1,07 ; 2,39)
Terapia	0,85	0,34	150,0%	<0,001	2,77	(1,66 ; 4,64)
Internações	0,29	0,10	186,6%	0,001	2,53	(1,43 ; 4,48)

OR = odds ratio; IC = intervalo de confiança

Figura 2

Custo per capita anual do plano de saúde em indivíduos com e sem asma

PROCEDIMENTOS	CUSTO POR EVENTO	ASMA	SEM ASMA	DIFERENÇA (%)
Consultas	77,69	581,12	313,87	85,1%
Exames	60,87	2.153,58	1.333,05	61,6%
Terapia	623,18	529,70	211,88	150,0%
Internações	13.665,31	3.962,94	1.382,93	186,6%
Custos em Real (R\$)	14.427,05	7.227,34	3.241,73	122,9%

## CONCLUSÕES

Conforme observado, a utilização do plano por portadores de asma foi significativamente maior que no grupo controle, representando 25,5% de aumento nos gastos estimados por essa doença. Embora as internações em óbitos estejam em queda desde a última década no Brasil, a doença ainda permanece como uma causa importante de faltas escolares e no trabalho, conforme mencionado na literatura, causando custos diretos e indiretos, este último não avaliado no presente estudo.

## BIBLIOGRAFIA

- Cardoso TA, Roncada C, Silva ER, Pinto LA, Jones MH, Stein RT, et al. The impact of asthma in Brazil: a longitudinal analysis of data from a Brazilian national database system. J Bras Pneumol. 2017;43(3):163-168.
- Sociedade Brasileira de Pneumologia e Tisiologia [homepage on the Internet]. Brasília: Sociedade Brasileira de Pneumologia e Tisiologia. [cited 2009 Dez 1]. Base para escolha adequada dos dispositivos inalatórios. [Adobe Acrobat document, 30p.] Available from: [http://www.sbpt.org.br/downloads/arquivos/COM\\_ASMA/Rev\\_Dispositivos\\_Inalat\\_Dr\\_Luiz\\_Pereira.pdf](http://www.sbpt.org.br/downloads/arquivos/COM_ASMA/Rev_Dispositivos_Inalat_Dr_Luiz_Pereira.pdf)
- Broeders ME, Sanchis J, Levy ML, Crompton GK, Dekhuijzen PN; ADMIT Working Group. The ADMIT series--issues in inhalation therapy. 2. Improving technique and clinical effectiveness. Prim Care Respir J. 2009;18(2):76-82
- <https://sbpt.org.br/porta/espaco-saude-respiratoria-asma/>
- Ministério da Saúde do Brasil. DATASUS [homepage internet]. Ministerio da Saúde - BR.; [10/03/2010]; Available from: [www.datasus.gov.br](http://www.datasus.gov.br). Bimestral, Publicação. Diretrizes da Sociedade Brasileira de Pneumologia e Tisiologia para o manejo da asma-2012 J Bras Pneumol, 38 (Suplemento 1) (2012).