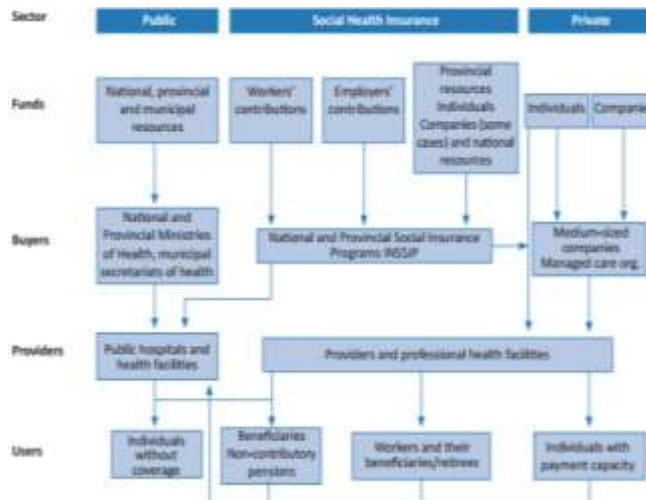




## Sistema de Salud en Argentina



No use by regulators

Limited use in HTA, which is non-binding

Limited use in coverage decisions is starting

Main promoter of RWE use is the pharmaceutical industry



Normative barriers: Difficulties with information security and data integrity

Technical barriers: non-harmonized codification and no longitudinal follow-up of patients across levels of care

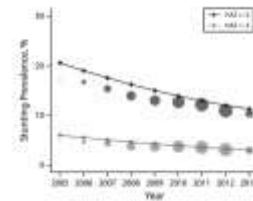
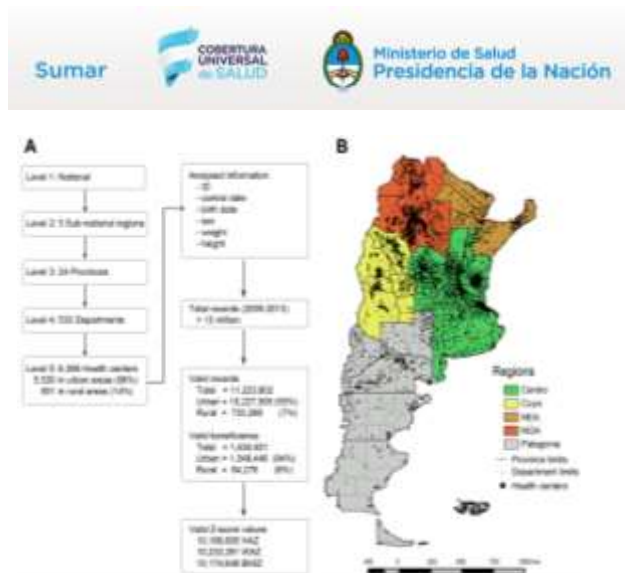
Trust issues



The OS will start monitoring the use of certain high-cost technologies

Extension of the use of EMRs

Data linked to reimbursement and payment is more detailed and of better quality, especially in the private sector



- Identificador persona
- Fecha consulta
- Fecha nac y sexo
- Peso y Talla
- Provincia
- Departamento
- Centro de Salud

- 13% carga de datos
- 1% datos implausibles

**15%**

### Impact of Universal Health Coverage on Child Growth and Nutrition in Argentina

Patricio A. Nieto, PhD, Diego Fernández-Skoob, PhD, Andrés Farioli, MS, María Eugenia Scalet, MS, Oscar David Salazar, PhD, and Claudia R. Vagstad, PhD

## Evaluar impacto vacunación antigripal en personas mayores de 65 años



**Plan de Salud Hospital Italiano**  
140 afiliados (25.000 mayores 65 años)

**Mayor 65 años**  
**No institucionalizados**  
**Alta padrón al 1 de enero 2005**  
**Tener al menos un año de antigüedad**



50% tasa vacunación  
70% tasa respuesta  
Precisión IC95% +-5%



**25% sub registro de vacunación**



Neumonía  
Influenza  
Bronquitis  
EPOC  
ASMA  
Insuficiencia cardíaca  
Enfermedad coronaria



Antibióticos  
Corticoides inhalados  
Broncodilatadores  
Antihistamínicos  
Mucolíticos  
Antitusivo



Enfermedad coronaria  
ACV  
EPOC  
ASMA  
Diabetes  
Enfermedad renal crónica  
Enfermedad reumatológica  
Demencia  
Cáncer  
HIV



